

# Alibre Design V12.1

Új elemek a V12.1-ben

Frissítés V12.1-re

Rendszerkövetelmények

Ismert hibák és javítások

Függelék: hasznos információk

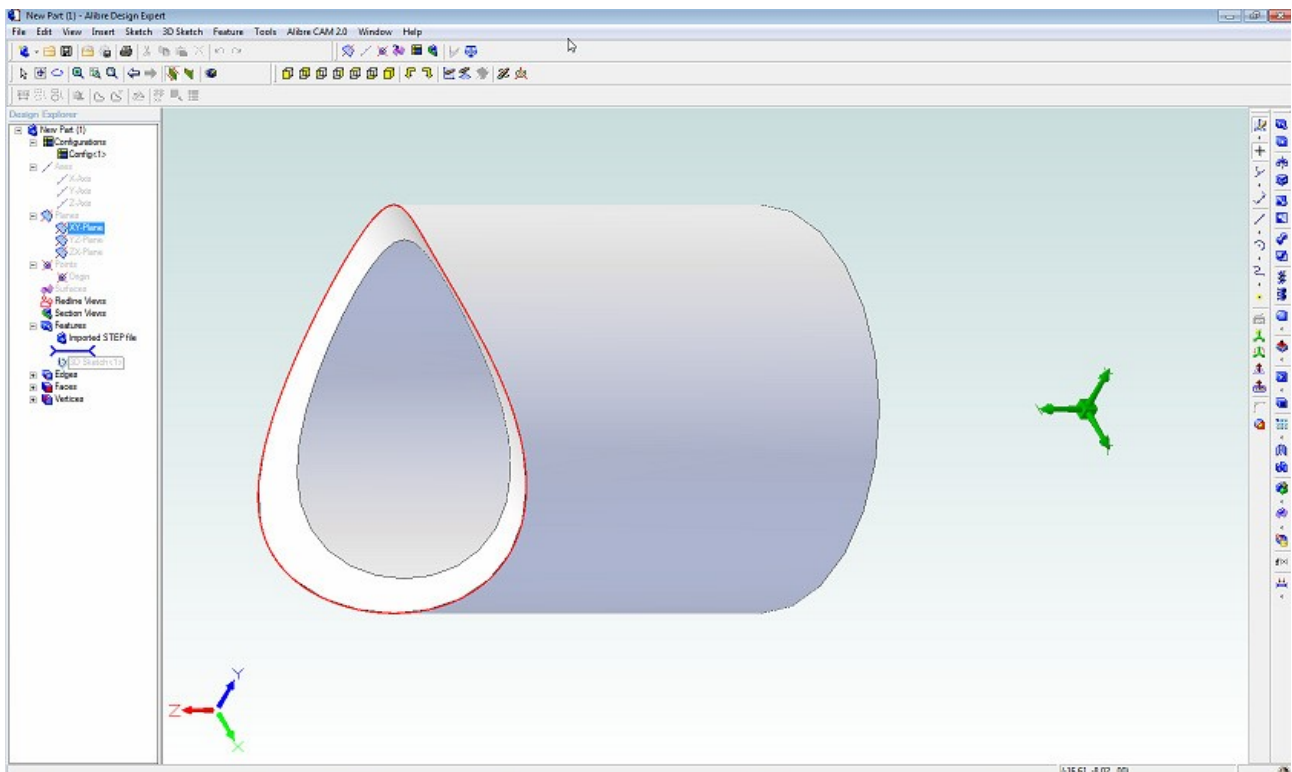
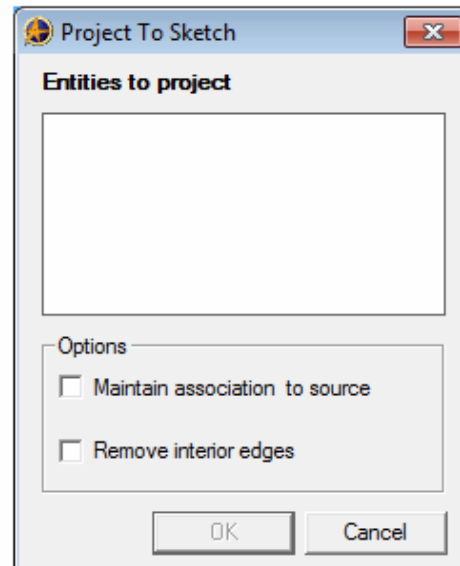
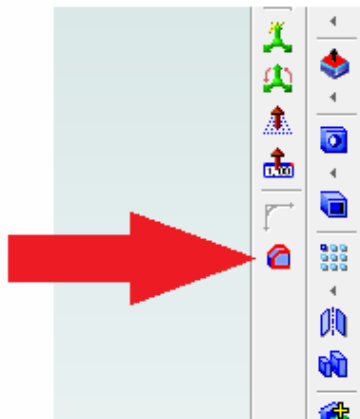
Hibajavítások a V12.1-ben

# Új elemek a V12.1-ben

## Vetítés 3D vázlatra

**Leírás:** Szilárdtest és felület élek vetítése 3D vázlatra

**Alkalmazás:** -Határológörbék 4 tengelyes megmunkáláshoz az Alibre CAM 2.0-ban  
-Asszociatív 3D vázlat vezérgörbékét biztosít, elsősorban söpréshez

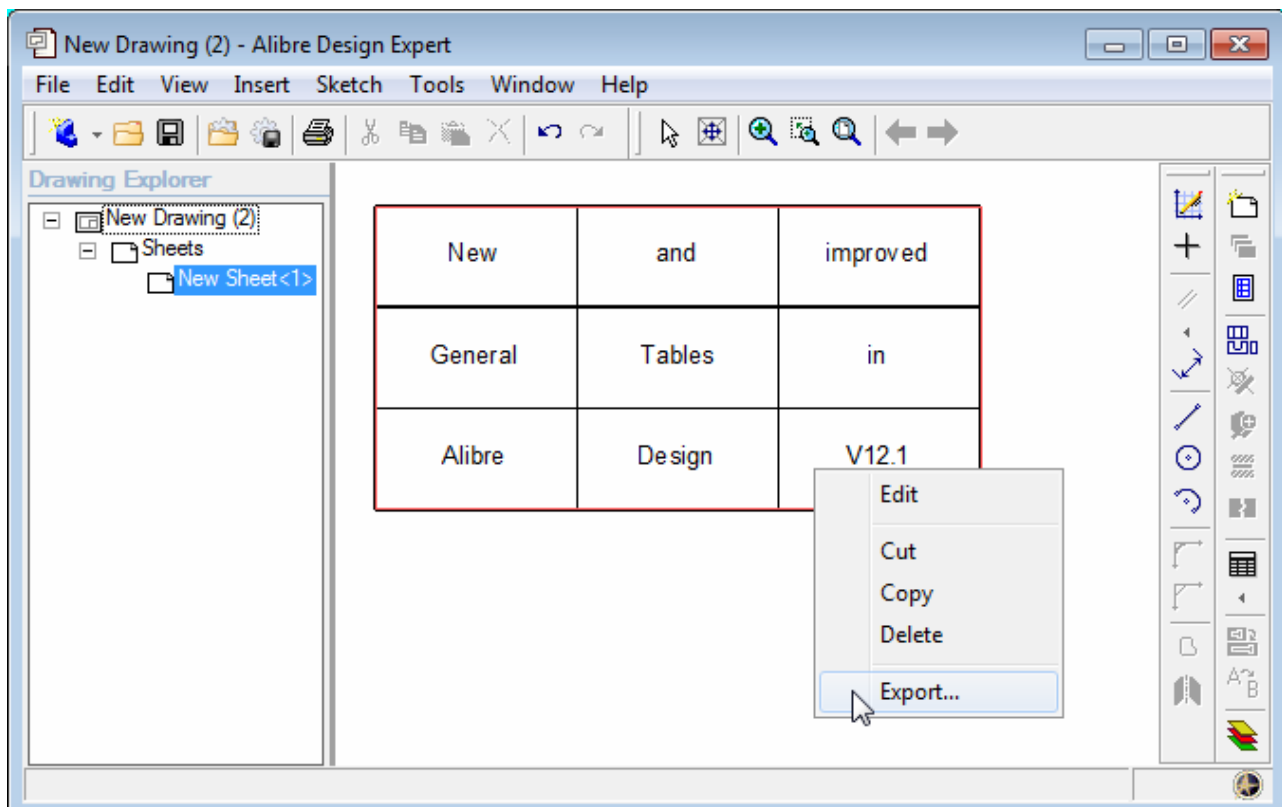
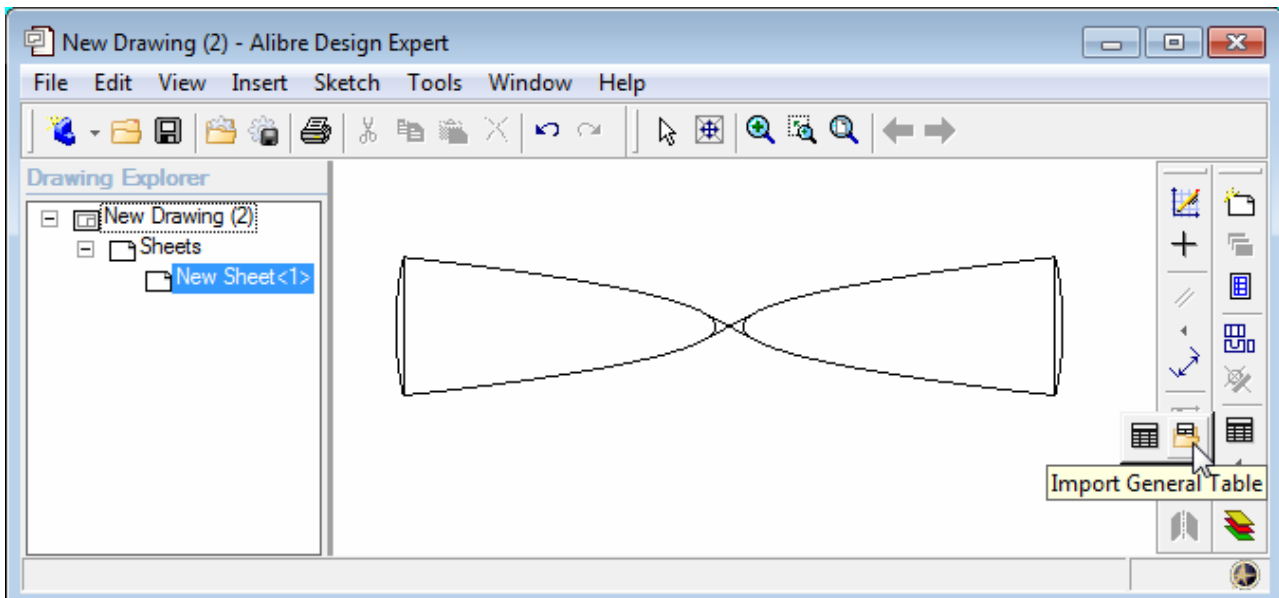


## Új elemek a V12.1-ben, folytatás...

### Általános táblázat import/export .CSV fájlon keresztül

**Leírás:** Az általános táblázatok (a v12.0 új funkciója) mostantól importálhatóak és exportálhatóak a .CSV fájl segítségével.

**Alkalmazás:** A .CSV fájl könnyen szerkeszthető és létrehozható Notepa-del, MS Excel-lel, és sok más szövegszerkesztő vagy táblázatkezelő alkalmazással



## Új elemek a V12.1-ben, folytatás...

### Módosított alapértelmezett eszköztár beállítások

**Leírás:** A Piros filc és PDF közzététel eszköztárak nem jelennek meg alapértelmezésként.  
A Nézet beforgatás eszköztár megjelenítése alapértelmezett.

### Kontrasztos egérmutatók

**Leírás:** Minden fekete egérmutató két színű lett.

## Frissítés V12.1-re

Az Alibre Design Expert és Professional licenccel rendelkező ügyfeleinknek az alábbiak szerint kell frissíteni a bővítményeket:

Bővítmény	Frissítés elérhető a V12.1-hez?	Frissítési instrukciók
Alibre Vault	Igen	<p>Győződjön meg róla, hogy az eredeti utasításnak megfelelően telepítette első alkalommal. Telepítési segédlet a <a href="http://www.alibre.com">www.alibre.com</a> letöltési oldalán található.</p> <p><b>Megjegyzés:</b> az adatköltöztető eszköz a Program mappában található az Alibre telepítési mappáján belül.</p> <p><b>Megjegyzés:</b> <u>Ne távolítsa el az Alibre Vault-ot</u> a frissítés során. Egyszerűen válassza a frissítés opciót a telepítőből</p>
Alibre CAM	Igen	<p>Az Alibre CAM 2.0-ra történő frissítéskor NEM szükséges eltávolítani a korábbi verziókat.</p>

# Minimális rendszerkövetelmények

## Támogatott operációs rendszerek

Windows XP Professional vagy Home  
Windows Vista Basic, Business, Home vagy Ultimate  
Windows 7 Basic, Business, Home vagy Ultimate

## Hardverkövetelmények

Intel Pentium vagy hasonló processzor, 2 GHz vagy gyorsabb  
RAM: 2 GB minimum  
Képernyő felbontás: 1024x768 minimum, 1280x1024 vagy magasabb ajánlott  
Videokártya: 64 MB vagy jobb, Vista esetén 128 MB, DirectX 9.0c támogatás  
Tárhely a merevlemezen: 500 MB  
DVD-ROM meghajtó (ha DVD-ről telepít)  
Egér, vagy mutatóeszköz

## Szoftverkövetelmények

Internet Explorer 6.0 vagy újabb  
.NET 2.0 Framework  
J# Redistributable  
DirectX 9.0c vagy újabb

**Megjegyzés:** ha ezen csomagok közül hiányzik valamelyik, automatikusan telepítésre kerül.

# Ismert hibák és javítások

*Ez a szakasz az ismert problémákat tartalmazza.*

## **Az Alibre Design újratelepítése szükséges lehet az operációs rendszer frissítése után.**

Windows NT-ről vagy Win98/ME-ről Windows XP-re frissítve az Alibre Design eltávolítása és újratelepítése szükséges lehet. Ez nem jár adatvesztéssel. Ez néhány bővítményre is vonatkozik, mint az Algor Design Check vagy a Visual Mill

Windows Vistáról Windows 7-re történő frissítéskor szintén ajánlott az Alibre Design eltávolítása-újratelepítése, mely nem jár adatvesztéssel. Ez néhány bővítményre is vonatkozik, mint az Algor Design Check vagy a Visual Mill

## **A képernyőm többnyire szürke, nem látható egyetlen sík vagy modell geometria**

Ha a képernyő szürke, ellenőrizze, hogy a DirecX 9.0c vagy újabb verzió telepítve van-e? Ez legnagyobb részt megoldja a problémát.

Ha a DirecX 9.0c telepítve van, és mégis fennáll a probléma, akkor valószínűleg az Ön videokártyája nem támogatja a Stencil Buffering-et. Majdnem minden az utóbbi években készült videokártya támogatja ezt a módot, de ha mégsem, akkor lehetőség van az Alibre Designban a hivatkozás kikapcsolására. Így az új 2D gyors nézet módot nem használhatja majd rajzkészítés során.

A kikapcsoláshoz az Alibre Porta ablakban az Eszközök > Beállítások menüpont alatt a Megjelenítés fülre kattintva a Fejlett 2D renderelés opciót állítsa Letiltva állásba. Az Alibre Design újraindítása után lép érvénybe ez a beállítás.

## **Nagyítás az egér görgetőgombbal nem működik**

Az Alibre grafikus területén nem működik az egérgörő, míg más területen igen. Ez akkor történik, amikor PS2 egeret csatlakoztatnak az op.rendszer bootolása után, vagy az egér meghajtóprogram elavult. Logitech egér és Logitech SetPoint szoftver esetén újra be kell állítani a görgetőgomb funkcióját a beállítószoftverben.

## **Menük grafikus anomáliái, eltűnnek vagy lemaradnak**

Ha ilyen jelenséget tapasztal, többnyire a Microsoft IntelliMouse vezérlőszoftver okozza. A feladatkezelőben keresse meg az imouse.exe-t. Ha fut, állítsa le, vagy távolítsa el az indítópultból.

## **Alibre Part Library elérhetetlen**

Az Alibre Part Library egy standard elemkönyvtár Alibre Design Professional és Expert felhasználók részére. Használatához internetkapcsolat szükséges, így először ellenőrizze, hogy működik-e az internetkapcsolata?

Ha a kapcsolat működik, akkor valószínűleg proxy szerveren keresztül csatlakozik az internetre. Az Alibre Part Library-ból nem lehet proxyn keresztül letölteni. Az Alibre telepítő CD-n található ProxyServerTest.exe programmal ellenőrizheti, hogy van-e proxy szerver.

## **PhotoRender összeomlik, amikor bezárom**

Megjegyzés: PhotoRender nincs a v12 utáni csomagokban

A PhotoRender összeomolhat bezárásnál, ha Ön ATI videokártyát használ, és a meghajtóprogramja elavult. Töltse le és telepítse a legújabb videokártya meghajtóprogramot.

## Ismert hibák és javítások, folytatás...

### **Egymásba nyúló lemeztáblák megváltoztatják a vastagságot**

Minden lemezalkatrész algoritmus feltételezi, hogy a lemezvastagság állandó. A program ezt az értéket használja sok számításához. Kettő vagy több egymásba nyúló hajlítás eltérő lemezvastagságot eredményez, így sok képlet és számítás érvénytelenné válik. Ez egy korlátja a jelen szoftvernek. Ennek ellenére az egymásba nyúló lemezeket kezeli a program, amíg a vastagság nem változik.

Ez tipikusan nem valós probléma, hiszen egymásba nyúló lemezalkatrészeket nem lehet egyenvastagságú alapanyagból legyártani, és ilyen ritkán tervez az ember szándékosan.

### **Nem lehet metszetet létrehozni megtört nézetből**

Az eredmény megtörés nélküli metszet. Ez a jelen szoftver korlátja.

### **Az indító képernyő fekete lesz licencfrissítéskor vagy frissítés keresésekor**

Az automatikus licenckeresés hasznos funkció. Olykor néhány másodpercig fekete ablak látható, azonban a frissítési folyamatot ez nem befolyásolja, a háttérben folyik tovább, ne szakítsa meg. Ha nem kívánja a frissítések keresését automatikusan elindítani a program indítása során, kapcsolja ki a Porta ablakban, az Eszközök > Beállítások menüpont alatt.

### **Mélyedés létrehozása lemezalkatrészen sikertelen, aha a profil B-spline-t tartalmaz**

Az Alibre Design létre tud hozni mélyedéseket zárt B-spline profillal, ha annak kezdő és végpontja érintőlegesen záródik. A 'B spline interpolációs pontokkal' opció automatikusan így hoz létre spline-t, ha a megadott kezdő és végpont egybeesik. Az érintőlegességet kézzel kell biztosítani, ha kontrollpontokkal hozza létre a B-spline-t. Az utolsó előtti kontrollpontnak a kezdőpont érintőjén kell feküdni, a javasolt pozícióban. Érintőlegessé tenni csak az utolsó két pont elhelyezésekor lehet, ha a spline már kész, nem módosítható érintőlegesre.

### **Tükrözés és kiosztás elemek korlátai Alkatrész munkaterületen**

- Héj elemeket nem lehet tükrözni vagy kiosztani
- Helyi műveleteket, mint eltávolítás, mozgatás, felület eltolás nem lehet tükrözni vagy kiosztani
- Lemezalkatrész hajlításokat nem lehet tükrözni vagy kiosztani
- Importált geometriát, mint IGES vagy SAT testeket nem lehet tükrözni vagy kiosztani
- Léptékezett elemek tükrözése/kiosztása az eredeti méretben történik
- Topológia alapú kiosztást nem lehet tükrözni vagy kiosztani

### **Hogyan kaphatom vissza egy törölt összeállítási kiosztás egy példányát?**

Ha az összeállítási kiosztásból egy példány törölve lett, és vissza kell állítani, újra kell készíteni a kiosztást.

### **Megváltoztattam néhány megjelenítési beállítást a vázlatban, de nem látom a hatását**

Néhány vizuális beállítás, mint pl. a kényszer ikon méret, vázlat szín, csomópont méret változtatása nem látszik azonnal az aktív vázlatban. Egyszerűen lépjen ki a vázlatkészítésből, majd aktiválja újra.

### **Problémám van a sraffozással, amikor gyors nézet módot és metszetlen darabokat használok**

Gyors nézet módban probléma lehet az olyan metszetekkel, amelyek nem metszett darabokat tartalmaznak. Ez a gyors nézet mód korlátja, ha átvált precíz nézet módba, a probléma megszűnik.

## **Ismert hibák és javítások, folytatás...**

### **Az Alibre CAM nem generál megfelelő szerszámpályát a Szöveg eszközzel készített vázlatokhoz**

Az Alibre CAM 1.x nem kezeli a szöveg szimbólumot, mely alapértelmezésként készül vázlatban a szöveg eszköz segítségével. Ahhoz, hogy szerszámpályát készíthessen az ilyen vázlatokkal, használja a Szétvetés funkciót a Szöveg eszközben.

### **Az Alibre összeomlik SolidWorks fájlok exportálása közben**

Az Ön felhasználói profiljának rendszergazdai jogosultsággal kell rendelkeznie a Windowsban a probléma elkerülése érdekében.

## **Ismert problémák Windows Vista alatt**

### **Grafikai anomáliákat tapasztalok, pl. időlegesen elszürkülő képernyőt**

Ez a jelenség akkor fordul elő, ha a Windows Aero felületet használja a Vista alatt, és a számítógép nem elég erős az Aero és az Alibre együttes futtatásához.

Először ellenőrizze, hogy a legújabb videokártya meghajtót használja-e? Ha a frissítés nem oldja meg a problémát, fontolja meg a hardverbővítést.

A probléma kiküszöbölhető az Aero felület kikapcsolásával is, amennyiben nem kíván hardvert bővíteni.

### **Az Excel bővítmény nem működik megfelelően**

A Microsoft Excelt rendszergazdaként kell futtatni a megfelelő működéshez. Mielőtt elkezdené a táblázatvezérelt tervezést, nyissa meg kézzel az Excel-táblát jobb gombbal kattintva az ikonjára, majd „Futtatás rendszergazdaként”

### **Nem tudom futtatni az MSI fájlt az Alibre telepítéséhez**

Ha DVD-ről telepít, nem futtathatja az MSI fájlt Vista alatti telepítéshez. Ilyenkor használja a Setup.exe fájlt a telepítéshez. Ez mindig működik, és ez a normális módja a telepítésnek.

### **Az ETBX nem működik a Vista Aero vizuális témával**

### **Sprutcam 4.0 (kifutott) nem működik Vista alatt**

A Sprutcam 4.0-t mindig rendszergazdaként kell futtatni ha az Alibrén kívülről indítja.

### **Az Algor Designcheck és a VisualMill nem működik XP-ről Vistára történő frissítés után**

Windows XP-ről Vistára történő frissítés után, ha már előzőleg telepítette az Algor Designcheck-et vagy a VisualMillt, el kell távolítani majd újratelepíteni a programokat.

### **A 3D Connexion eszközm nem működik Vista alatt**

A 3D Connexion meghajtó futtatásához rendszergazdai jogokkal kell rendelkeznie, vagy rendszergazdaként futtatni a meghajtóprogramot. (Jobb gomb, majd „Futtatás rendszergazdaként”)

### **A VisualMill nem telepíthető Vista 64 alá**

Kérjük forduljon a terméktámogatáshoz frissítésért. Az Alibre CAM telepíthető 64 bites gépekre.

### **Machinist Toolbox Súgó nem működik Vista 64 alatt**

A Súgó nem működik 64 bites Vista alatt. Ez a Machinist Toolbox korlátja.

## Függelék: hasznos információk

### Tipp menetes furatok méretezéséhez

Szimbolikus menettel megjelenített furat méretezésekor győződjön meg róla, hogy a furat geometriát jelölje ki a menet helyett.

### Alibre Design és Windows XP távoli asztal

A standard Microsoft Windows XP távoli asztal konfiguráció nem támogatja a DirectX-es gyorsított megjelenítést, és az Alibre Design emiatt nem jeleníthető meg korrektül egy Windows XP távoli asztalon. Fontolja meg más távoli elérést biztosító program telepítését (VNC, GoToMeeting), vagy telepítse helyileg az Alibre Design-t.

### Verziószámozás nem használható a Windows fájlrendszerében

Az AlibreVault a Windows fájlrendszerben nem elérhető képességeket biztosít, mint a verziószámozás, megosztás, biztonság, gyorsítótárzás. Ha Önnek olyan Alibre Design kiadása van, mely nem támogatja az Alibre Vault-ot, és szüksége van ezekre a képességekre, kérjük vegye fel a kapcsolatot Alibre viszonteladójával.

### Hogyan léphet kapcsolatba az Alibre Vevőszolgálattal?

Az Alibre elkötelezett a problémák gyors és hatékony kezelése iránt. A bejelentkezéssel, futtatással kapcsolatos és általános technikai problémákkal kapcsolatban forduljon az Alibre Vevőszolgálathoz:

Email: [support@alibre.com](mailto:support@alibre.com)

# Hibajavítások a V12.1-ben

## Vázlat kényszerek

Előzetes kijelölés megtartva 2D lekerekítés és letörés esetén  
Képesség a shift gomb használatára lasszó kijelölésnél  
Referenciaelemek lasszó kijelölése  
A felezőpont korrekt méretben/színben jelenik meg  
Szabadsági fokok szín/hivatkozás megjelenítésének teljesítménye  
Egyidejű méretezés dobozainak megjelenítése fejlesztve  
Egérmutató áthúzása jelzi a ellipszis, ellipszis ív, és kör kötődésű kényszereket

## Alkatrész

Csomópontok kiemelve 'Mindent kijelöl' esetén  
Lapos árnyékolás kezelése a fájl bezárása és újra megnyitása során  
Továbbfejlesztett lekerekítési képesség  
Felhasználói furat paraméterek finomítása, süllyesztések szöge  
Furat típus változtatásnál a paraméterek átadódnak az új típusnak

## Lemezalkatrész

Javított kivétel, amely alapanyag vastagság módosításkor történt  
Kiterítési hiba javítva bizonyos átmenetes hajlításkor

## Összeállítás

Javított metszet képesség a darabok forgatása során  
Animált nézetek és transzformációk alkalmazva a kényszerekre

## 2D Rajzkészítés

Fejlesztett befoglaló téglalap kijelölés egymást takaró nézetek esetén  
Újra vetített belső/külső menetek mostantól nem tűnnek el a metszetről  
Egyéni rajzsablonok is tartalmazhatnak táblázatot  
Javított befoglaló téglalap probléma megtört nézetet tartalmazó precíz nézeten  
Változtatható betűtípus tételjegyzék hivatkozásokra  
Javított nagyítás-kitöltés probléma, amikor vázlat címkék kilógnak a margón kívülre  
Szimbolikus menetek nem tűnnek el, amikor metszévonalat húz egy összeállításban

## Alibre Vault / M-files

Az Alibre Vault új verziója az M-Files 6.0-ra épül  
Az Alibre mostantól együttműködik minden M-Files verzióval (metaadat szerkezet)  
Nem megnyitott alkatrész tulajdonságai nem szerkeszthetőek  
Bizonyos körülmények között egyes fájlok nem azonnal frissülnek

## Import/Export & Alibre Translate

Tisztázott hibaüzenetek az Alibre Translate-ben  
Test nem látható, ha az importált darab 3D vázlatot tartalmaz STEP fájl import/export során  
A korrekt nyelv látható SolidWorks-be exportált és ott megnyitott modelleiben

## Honosítás

Problémák fájlok megnyitása során egyes honosított verzióknál  
Töredezett párbeszédablakok javítva az olasz nyelvi változatban  
Magyar nyelv korrektül beállítható alapértelmezett nyelvként telepítésnél

## API

Új API szűrőzéshez ha egy vázlat vagy építőelem 'aktív'  
Új API a vázlatelemek egyedi azonosítójának lekérdezésére  
API az egyedi azonosító és a vázlatelem összekötésére  
Új API képesség 3D vázlat készítésére élekből és felülethatárokból  
API metódus 3D többszörös vonal hozzáadásához  
api\_get\_entity\_box() hívás csigafelületek fazettásítási számításához